

Informatie voor betrokkenen bij het participatieproces

Het kan gebeuren dat iemand in uw omgeving van plan is een bouwwerk te bouwen of verbouwen, te slopen, aan te leggen of een boom te kappen en dat deze persoon hiervoor een vergunning aanvraagt.

De gemeente vindt het belangrijk dit soort ideeën en plannen zorgvuldig te behandelen. Daarom vraagt de gemeente de initiatiefnemer van zo'n plan na te denken over de gevolgen voor burens, medebewoners en andere betrokkenen. En om met hen in gesprek te gaan over het plan.

WAT IS PARTICIPATIE?

Met participatie zijn de belanghebbenden op tijd betrokken bij een initiatief.

Dat is het moment dat een idee een plan gaat worden. De initiatiefnemer gaat in dat geval in gesprek met de omgeving over hun vragen, ideeën en zorgen rond het plan.

Als belanghebbenden hun inbreng op tijd kunnen geven, kan de initiatiefnemer deze bijtijds verwerken in het plan.

Participeren betekent niet dat iedereen het eens is over de plannen. Maar het leidt wel tot betere plannen, waarin zorgen en suggesties van de belanghebbenden zijn verwerkt.



IS PARTICIPATIE VERPLICHT?

In sommige gevallen is participatie verplicht, bijvoorbeeld als er een vergunning nodig is.

Op de website www.barneveld.nl/over-barneveld/omgevingswet/participatie staan de voorwaarden.

In de andere gevallen bepaalt de initiatiefnemer zelf of participatie gewenst is. Maar, participatie is altijd verstandig: voor een goede relatie met de omgeving.



WIE IS BELANGHEBBENDE?

Wie belanghebbenden zijn, hangt af van de gevolgen van het initiatief en wie ermee te maken krijgt. Direct omwonenden zijn vaak belanghebbend. Maar ook ondernemers, maatschappelijke organisaties of anderen voor wie het plan gevolgen heeft.

De initiatiefnemer van het plan moet zelf nagaan wie belanghebbenden zijn bij het plan.



HOE ZIET PARTICIPATIE ERUIT?

De initiatiefnemer mag zelf bedenken hoe hij of zij de belanghebbenden benadert. Meestal kies je een vorm die bij het plan past. Bij kleine plannen is dat bijvoorbeeld een informatiebrief, bij grotere een bijeenkomst of een website. De initiatiefnemer beslist zelf wat er gaat gebeuren met de opgehaalde meningen.

De opmerkingen van de belanghebbenden komen in een participatieverslag. En in dat verslag geeft de initiatiefnemer aan of en hoe het plan is aangepast door de participatie.

Is er een participatieplicht dan moet de initiatiefnemer het participatieverslag inleveren bij de gemeente. In alle andere gevallen bepaalt de initiatiefnemer zelf of dit gebeurt. Zo'n participatieverslag helpt de gemeente bij de beslissing.





HOE PARTICIPEERT U ALS BELANGHEBBENDE?

De initiatiefnemer van een plan nodigt u uit voor participatie. Op dit moment start uw inbreng.

VERKEN HET PLAN

Zorg er eerst voor dat u een goed beeld krijgt van wat het plan inhoudt. Meestal geeft de initiatiefnemer een beschrijving van het plan, met tekeningen of maquettes. Zo niet, vraag er dan om. Door informatie in te winnen, weet u beter wat de initiatiefnemer van plan is en kunt u bepalen wat u ervan vindt. Ga vervolgens na hoe het plan u raakt. Welk effect heeft het op u of uw directe omgeving (straat, wijk, landschap)? Is er verlies van uitzicht, heeft u geen zon meer in uw tuin, speelt privacy een rol? Verandert uw omgeving zo dat u daar gevolgen van ondervindt? Schrijf uw belangen duidelijk op, zodat u ze later kunt delen met de initiatiefnemer.

BRENG UW BELANG IN

De initiatiefnemer bepaalt hoe hij of zij uw mening over zijn plan ophaalt. Bijvoorbeeld via een vragenlijst, een WhatsApp-groep of een bijeenkomst. Meestal geldt: hoe groter de gevolgen, hoe uitgebreider de participatie. De initiatiefnemer bepaalt ook op welke punten u mee kunt denken en op welke punten niet. Meepraten betekent namelijk niet altijd meebeslissen. U kunt de initiatiefnemer ook vragen om een gesprek. Probeer tijdens het gesprek uw belangen, bezwaren en zorgen te uiten, en ook te luisteren naar de belangen van de initiatiefnemer. Misschien heeft u zelf ook ideeën over wijzigingen in het plan, die het voor u of uw omgeving beter maken. Maak goede afspraken over het vervolg.

LEG HET GESPREK VAST

U kunt zelf een verslag maken van het gesprek en een reactie daarop vragen aan de initiatiefnemer. Misschien kan de initiatiefnemer al

LET OP: participatie betekent niet dat een plan alleen kan doorgaan als omwonenden en andere belanghebbenden het ermee eens zijn, of als er een compromis is. Het betekent wel dat er goed wordt geluisterd naar alle zorgen, belangen en bezwaren. En dat de initiatiefnemer aangeeft wat er gebeurt met de inbreng.

aangeven of hij of zij rekening houdt met uw bezwaren, en met welke argumenten. De initiatiefnemer neemt de resultaten van het gesprek op in het participatieverslag. Spreek af dat u daarvan een exemplaar ontvangt. U kunt zo nagaan of uw inbreng goed is verwoord.

U BENT NIET BENADERD DOOR DE INITIATIEFNEMER?

Bent u belanghebbende en heeft de initiatiefnemer u niet benaderd? Als u uw mening wilt inbrengen, wacht dan niet en meld u zelf. Vraag een gesprek aan of zet uw mening op papier en verstuur deze naar de initiatiefnemer.

Heeft een initiatiefnemer al een plan ingediend bij de gemeente en bent u niet benaderd? Laat de gemeente dan weten dat u niet betrokken bent geweest, en welke belangen, zorgen of bezwaren u had willen inbrengen.

WAT GEBEURT ER NA HET PARTICIPATIEPROCES?

Bij de aanvraag van een omgevingsvergunning besluit de gemeente of zij een vergunning verstrekt. Het besluit wordt gepubliceerd op www.officielebekendmakingen.nl. Hier staat ook of u bezwaar of beroep kunt instellen tegen de omgevingsvergunning.

Als het plan leidt tot een wijziging van het omgevingsplan, dan besluit het college of de gemeenteraad hierover. Als de gemeenteraad het behandelt, dan is het mogelijk om in te spreken bij een commissievergadering of een reactie te geven.

Voor meer informatie, neem contact op met de griffie:
griffie@barneveld.nl | telefoon 14 0342.

Het besluit wordt vervolgens ook gepubliceerd op www.officielebekendmakingen.nl. Hier staat of en hoe u in beroep kunt gaan tegen de wijziging van het omgevingsplan. De gemeente en de initiatiefnemer hopen dat er door een goed participatieproces minder bezwaren zijn tegen plannen.



Participatie leidt tot betere plan- en beleidsvorming en tot meer sociale samenhang. Maar participatie leidt niet voor iedereen tot de gewenste uitkomst. Immers, als de belangen uiteenlopen kan de gemeente of de initiatiefnemer nu eenmaal niet alle wensen vervullen. Wel kan de initiatiefnemer de verschillende belangen en wensen zorgvuldig in beeld brengen en de afweging goed toelichten. Dit staat in het participatieverslag.

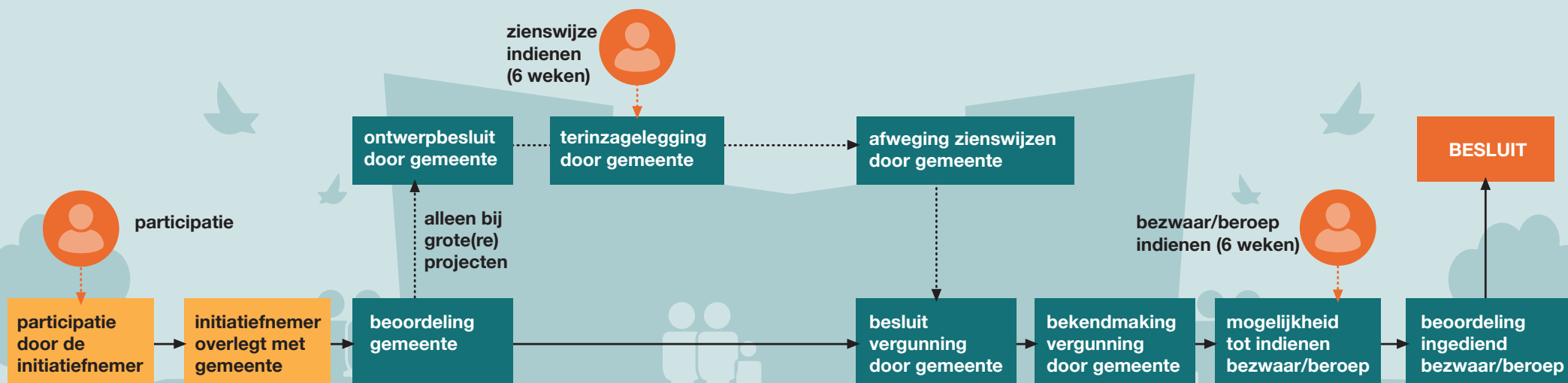
De gemeente stimuleert dat initiatiefnemers in gesprek gaan met belanghebbenden. Maar dit is niet altijd verplicht. Alleen als er een participatieplicht geldt, moet een initiatiefnemer een participatieverslag inleveren bij de gemeente.

MEER INFORMATIE

Voor initiatiefnemers is er een handleiding en inspiratiegids over hoe zij belanghebbenden betrekken. Deze zijn te vinden op: www.barneveld.nl/over-barneveld/omgevingswet/participatie

OP WELK MOMENT IS DE BELANGHEBBENDE BETROKKEN IN HET TRAJECT?

Hier ziet u in grote lijnen op welke momenten u als belanghebbende invloed kunt uitoefenen op een plan.



Vragen of advies nodig? Kijk op www.barneveld.nl/omgevingswet of bel 14 0342 (netnummer niet nodig). Wij helpen u graag verder.