

# SAMENWERKEN AAN EEN ENERGIENEUTRALE REGIO

## Concept-Regionale Energiestrategie Regio Foodvalley



## INHOUD

- - PRAAT EN DENK MEE!  
- WAT IS EEN RES?
- - WAAROM DUURZAME ENERGIE OPWEKKEN?
- - STAP VOOR STAP NAAR EEN RES  
- HET CORONAVIRUS EN DE PLANNING
- - ONDERHANDELEN OVER BELANGEN  
- ANDERE OVERLEGGEN
- - WE VERDELEN DE LUSTEN EN LASTEN  
- ANDERE TECHNIEKEN DAN WIND EN ZON
- - HOE GAAN WE DUURZAME ENERGIE OPWEKKEN?
- - HOEVEEL GAAT REGIO FOODVALLEY OPWEKKEN IN 2030?
- - BELEMMERINGEN WEGNEMEN  
- NETCAPACITEIT  
- HOE INVENTARISEERDEN WE VRAAG EN AANBOD WARMTE?
- - WAAR DOEN WE DAT?



# PRAAT EN DENK MEE!

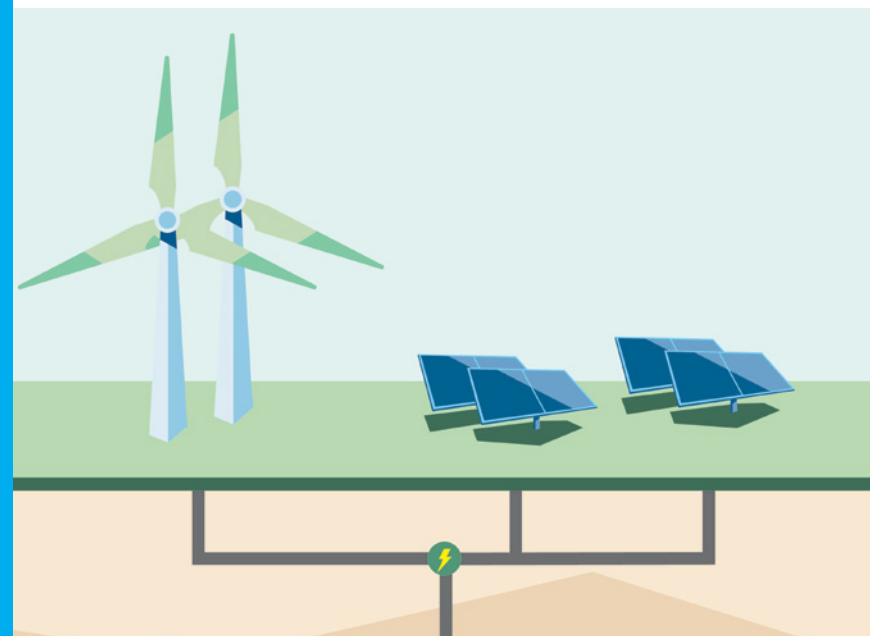
Het is een hele zoektocht om tot keuzes te komen in een RES: met kansen, maar ook hobbels en belemmeringen. Hoe vinden we de balans tussen duurzaam & schoon en haalbaar & betaalbaar? Hoe verdelen we onze schaarse ruimte? Hoe betrekken we inwoners? Met de concept-RES kunt u zich inlezen en meedoen wanneer we verder werken aan dit document, op weg naar een RES 1.0. Met vragen kunt u terecht bij uw eigen gemeente. Iedere gemeente organiseert zelf het gesprek met haar inwoners over de RES. Informatie over de RES Foodvalley vindt u op [www.resfoodvalley.nl](http://www.resfoodvalley.nl)

**Met uw hulp wordt onze aanpak beter en concreter. We maken nu de allereerste stap in een proces waarin overheden, belangenbehartigers en inwoners de komende jaren samen gaan optrekken.**

## WAT STAAT ER IN DE RES?

In de Regionale Energiestrategie (RES) beschrijven we:

- hoe en waar wind- en zonne-energie opgewekt kan worden in onze regio;
- of daar op het energienetwerk kan worden aangesloten
- hoe we die energie - zo nodig - opslaan;
- met welke warmtebronnen we onze wijken en gebouwen kunnen verwarmen;
- hoeveel wind- en zonne-energie we in Regio Foodvalley willen opwekken in 2030, als eerste stap op weg naar een energieneutrale regio in 2050.



## INHOUD

- PRAAT EN DENK MEE!  
- WAT IS EEN RES?
- WAAROM DUURZAME ENERGIE OPWEKKEN?
- STAP VOOR STAP NAAR EEN RES  
- HET CORONAVIRUS EN DE PLANNING
- ONDERHANDELEN OVER BELANGEN  
- ANDERE OVERLEGGEN
- WE VERDELEN DE LUSTEN EN LASTEN  
- ANDERE TECHNIEKEN DAN WIND EN ZON
- HOE GAAN WE DUURZAME ENERGIE OPWEKKEN?
- HOEVEEL GAAT REGIO FOODVALLEY OPWEKKEN IN 2030?
- BELEMMERINGEN WEGNEMEN  
- NETCAPACITEIT  
- HOE INVENTARISEERDEN WE VRAAG EN AANBOD WARMTE?
- WAAR DOEN WE DAT?

# WAAROM DUURZAME ENERGIE OPWEKKEN?

Het wordt steeds duidelijker dat de uitstoot van CO<sub>2</sub> en daarmee de opwarming van de aarde grote gevolgen heeft. Daarom zijn in Nederland afspraken gemaakt in het Klimaatakkoord. Heel veel partijen schaalden zich achter dit akkoord: gemeenten, provincies, waterschappen maar ook natuurpartijen, netbeheerders en hogescholen bijvoorbeeld. Eén van de afspraken is dat we in Nederland meer duurzame elektriciteit op land gaan opwekken: eerst, tot 2030, met zonne- en windenergie.



### 2019 Doelen Nationaal Klimaatakkoord

- 49% minder CO<sub>2</sub>-uitstoot in 2030 t.o.v. 1990.
- Minimaal 90% minder uitstoot in 2050.

In 2030 wekken 30 energieregio's - waaronder Regio Foodvalley - samen ten minste 35 TWh aan duurzame elektriciteit op land op met wind- en zonne-energie. Elke regio werkt in een Regionale Energiestrategie (RES) de aanpak voor het opwekken van duurzame energie uit.

Regio Foodvalley en alle Gelderse gemeenten sloten zich al eerder aan bij de ambities van het Gelders Energieakkoord (GEA).

### Ambities Gelders Energieakkoord

- 55% minder uitstoot van broeikasgassen in 2030 t.o.v. 1990.
- 1,5% energiebesparing per jaar.

Ook voor Regio Foodvalley is de energietransitie noodzakelijk en urgent. We volgen daarmee ook de ambitie van de Strategische Agenda Regio Foodvalley. We zijn ons bewust dat het soms moeilijke beslissingen vraagt.

### Ambitie RES Regio Foodvalley

**Energienutraal in 2050: evenveel duurzame energie opwekken als gebruiken.**

Om een flinke stap te maken werken we in deze concept-RES uit hoe we **minimaal 0,75 TWh** aan zonne- en windenergie kunnen opwekken.

Onze ambitie gaat verder: 1 TWh in 2030.

1 TWh of Terawattuur is een eenheid voor energie. 1 TWh = 1.000.000.000 (een miljard) Kwh. Nederland produceert nu rond de 17 TWh aan duurzame elektriciteit. In iets meer dan 10 jaar tijd moet dit aantal dus ongeveer verdubbeld worden voor opwekking van elektriciteit op land (35 TWh). Op zee wordt nog eens 49 TWh opgewekt.

## INHOUD

- - PRAAT EN DENK MEE!  
- WAT IS EEN RES?
- - WAAROM DUURZAME ENERGIE OPWEKKEN?
- - **STAP VOOR STAP NAAR EEN RES**  
- **HET CORONAVIRUS EN DE PLANNING**
- - ONDERHANDELEN OVER BELANGEN  
- ANDERE OVERLEGGEN
- - WE VERDELEN DE LUSTEN EN LASTEN  
- ANDERE TECHNIIEKEN DAN WIND EN ZON
- - HOE GAAN WE DUURZAME ENERGIE OPWEKKEN?
- - HOEVEEL GAAT REGIO FOODVALLEY OPWEKKEN IN 2030?
- - BELEMMERINGEN WEGNEMEN  
- NETCAPACITEIT  
- HOE INVENTARISEERDEN WE VRAAG EN AANBOD WARMTE?
- - WAAR DOEN WE DAT?

# STAP VOOR STAP NAAR EEN RES

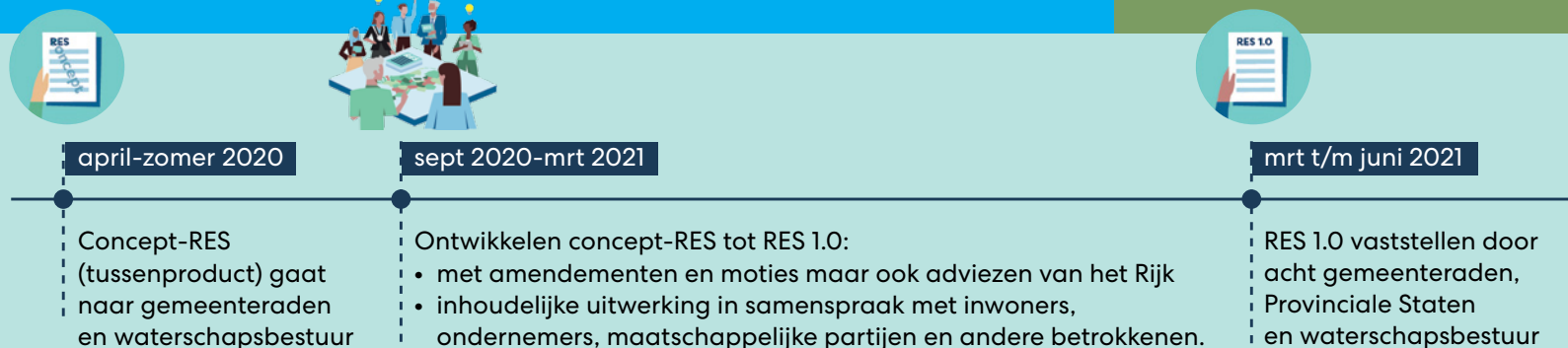
We werken samen aan de energietransitie. Dat gaat stap voor stap: van heel globaal naar steeds concreter. De afgelopen maanden hebben experts informatie verzameld. Overheden en belangenbehartigers hebben hun belangen ingebracht en bij hun achterban meningen opgehaald. Misschien heeft u in uw gemeente ook uw mening gegeven of informatie gekregen.

Komende periode gaan alle partijen besluiten over de concept-RES. Na de zomer van 2020 worden in elke gemeente de gesprekken met u als inwoner, ondernemer of maatschappelijke partij intensiever. Het gaat dan steeds meer over concrete zoekgebieden. Daarom is het belangrijk dat u meedenkt en meedoet als we werken aan de volgende versie van het document: de RES 1.0.

Uiterlijk 1 juli 2021 stellen gemeenteraden, Provinciale Staten en Algemeen Bestuur van het Waterschap de RES 1.0 uiteindelijk vast. Daarna passen we elke twee jaar de RES aan op basis van nieuwe inzichten, innovaties en ervaringen. De RES landt in Omgevingsvisies, Omgevingsplannen en -programma's in uw eigen gemeente. Uiteindelijk besluiten de raden daarover. Ook dan kunt u meepraten.

## HET CORONAVIRUS EN DE PLANNING

Inmiddels hebben we te maken met een crisis van ongekeende omvang. We maken ons zorgen over de volksgezondheid en de gevolgen van het coronavirus in onze omgeving. De maatregelen tegen verspreiding van het coronavirus hebben tot gevolg dat we elkaar alleen online ontmoeten. Dat past niet bij alle vormen van met elkaar in gesprek zijn of informeren. Tegelijk blijft het van belang om te werken aan een duurzame toekomst zónder coronavirus. Elke gemeente probeert daarom de concept-RES te behandelen, waar dat op een zorgvuldige manier kan.



# ONDERHANDELEN OVER BELANGEN

Heel veel belanghebbende partijen werken gelijkwaardig aan de RES, samen met acht gemeenten, twee provincies en een waterschap. Dat gebeurt in een zogenaamd 'Stakeholderoverleg'.

Daarin zitten:

- Netbeheerders: Liander en Stedin
- Land- en tuinbouwsector (LTO Noord)
- Woningcorporaties (De Woningstichting)
- Energiecoöperaties (ValleiEnergie)
- Ondernemers (VNO-NCW)
- Recreatiesector (Recron)
- Natuur- en milieu: Natuur en Milieufederaties Gelderland en Utrecht
- Energiebedrijven (Energie-Nederland)
- Gemeenten: Barneveld, Ede, Nijkerk, Renswoude, Rhenen, Scherpenzeel, Veenendaal, Wageningen
- Waterschap Vallei en Veluwe
- Provincies: Gelderland en Utrecht



Iedere partij brengt zijn eigen belang in. De partijen zoeken gezamenlijk naar de beste oplossingen voor hoe en waar duurzame energie opgewekt kan worden in de regio. Samen hebben ze onderhandeld om tot de concept-RES te komen.

Na de zomer is er plek in het Stakeholderoverleg voor één of twee vertegenwoordigers namens de inwoners van de regio. Hoe we dit organiseren, werken we nog uit.

## ANDERE OVERLEGGEN

Elke gemeente gaat zelf het gesprek aan met eigen inwoners. Voor de concept-RES gebeurde dat op verschillende manieren: een informatiebijeenkomst, gesprekken met dorpsraden, een burgerpanel, dorpsstoer of markt. In andere overleggen is de afgelopen periode kennis verzameld, zijn volksvertegenwoordigers geïnformeerd of is de achterban van het Stakeholderoverleg bijgepraat.



## INHOUD

- - PRAAT EN DENK MEE!  
- WAT IS EEN RES?
- - WAAROM DUURZAME ENERGIE OPWEKKEN?
- - STAP VOOR STAP NAAR EEN RES  
- HET CORONAVIRUS EN DE PLANNING
- - ONDERHANDELEN OVER BELANGEN  
- ANDERE OVERLEGGEN
- - WE VERDELEN DE LUSTEN EN LASTEN  
- ANDERE TECHNIEKEN DAN WIND EN ZON
- - HOE GAAN WE DUURZAME ENERGIE OPWEKKEN?
- - HOEVEEL GAAT REGIO FOODVALLEY OPWEKKEN IN 2030?
- - BELEMMERINGEN WEGNEMEN  
- NETCAPACITEIT  
- HOE INVENTARISEERDEN WE VRAAG EN AANBOD WARMTE?
- - WAAR DOEN WE DAT?

# WE VERDELEN DE LUSTEN EN LASTEN

Om de uitstoot van CO<sub>2</sub> te verminderen hebben we elkaar nodig: inwoners, agrariërs, bedrijfsleven, netbeheerders, energie-coöperaties, maatschappelijke organisaties en overheden.

## INHOUD

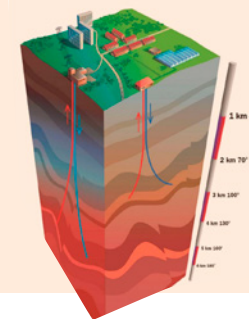
- PRAAT EN DENK MEE!  
- WAT IS EEN RES?
- WAAROM DUURZAME ENERGIE OPWEKKEN?
- STAP VOOR STAP NAAR EEN RES  
- HET CORONAVIRUS EN DE PLANNING
- ONDERHANDELEN OVER BELANGEN  
- ANDERE OVERLEGGEN
- WE VERDELEN DE LUSTEN EN LASTEN  
- ANDERE TECHNIEKEN DAN WIND EN ZON
- HOE GAAN WE DUURZAME ENERGIE OPWEKKEN?
- HOEVEEL GAAT REGIO FOODVALLEY OPWEKKEN IN 2030?
- BELEMMERINGEN WEGNEMEN  
- NETCAPACITEIT  
- HOE INVENTARISEERDEN WE VRAAG EN AANBOD WARMTE?
- WAAR DOEN WE DAT?

Energieneutraal worden vraagt veel inspanning van ons allemaal. Wind- en zonneparken hebben een flinke impact op onze dagelijkse leefomgeving en op natuur en landschap. Die impact gaat verder dan de gemeentegrens. Inwoners en lokale initiatiefnemers steken hun nek uit om energie te besparen en schone energie op te wekken. Intensieve samenwerking tussen alle partijen is nodig om met elkaar het doel te bereiken.

**We willen niet alleen de lasten maar ook de lusten binnen onze regio houden:**

- **We streven naar het realiseren van meer dan 50% lokaal eigenaarschap van grootschalige wind- of zonne-energieprojecten waarbij markt-partijen en de omgeving in beginsel gelijkwaardig samenwerken in de ontwikkeling, bouw en exploitatie. We zijn ons ervan bewust dat dit ambitieus is. Daarom willen we de vrijheid bieden om lokaal, in de gemeente, een passende vorm van participatie te vinden.**
- **We streven naar tijdige betrokkenheid van de omgeving bij concrete locatiekeuze binnen zoekgebieden, bij het ontwerp, de inrichting en de baten voor de omgeving.**

De RES is óók een kans om andere opgaven die spelen in het gebied verder te helpen. Daarnaast leveren windparken, zonnepanelen en isolatiemaatregelen - naast investeringen - ook werkgelegenheid op. Vaklieden zijn nodig voor de installatie en onderhoud, aanleg en beheer van de energie-infrastructuur. Economisch en maatschappelijk gezien biedt het onze regio ook kansen. Windparken, zonnepanelen, warmtenetten en isolatiemaatregelen leveren naast investeringen ook werkgelegenheid op.



## ANDERE TECHNIEKEN DAN WIND EN ZON

Tot 2030 ligt de focus op het opwekken van duurzame energie met wind en zon. Andere technieken zijn op dit moment nog onvoldoende bewezen of ontwikkeld. Daardoor is het (grootschalig) realiseren van deze technieken voor 2030 niet haalbaar. Dat neemt niet weg dat op iets langere termijn dit wel zou kunnen. Daarom brengen we kansen en uitgangspunten in beeld voor andere technieken, zoals waterstof en (ultradiepe) geothermie. Voor de mogelijke bijdrage van (kleinschalige) kernenergie is het logischer om die op landelijk niveau te onderzoeken. De RES wordt elke twee jaar (RES 2.0, RES 3.0 etc.) aangepast naar de laatste stand van de techniek. Als technieken sneller dan verwacht een belangrijke bijdrage kunnen leveren, kunnen we deze in een latere RES meenemen. Dat geldt ook voor nieuwe ontwikkelingen bij zonnepanelen en windturbines.

# HOE GAAN WE DUURZAME ENERGIE OPWEKKEN?

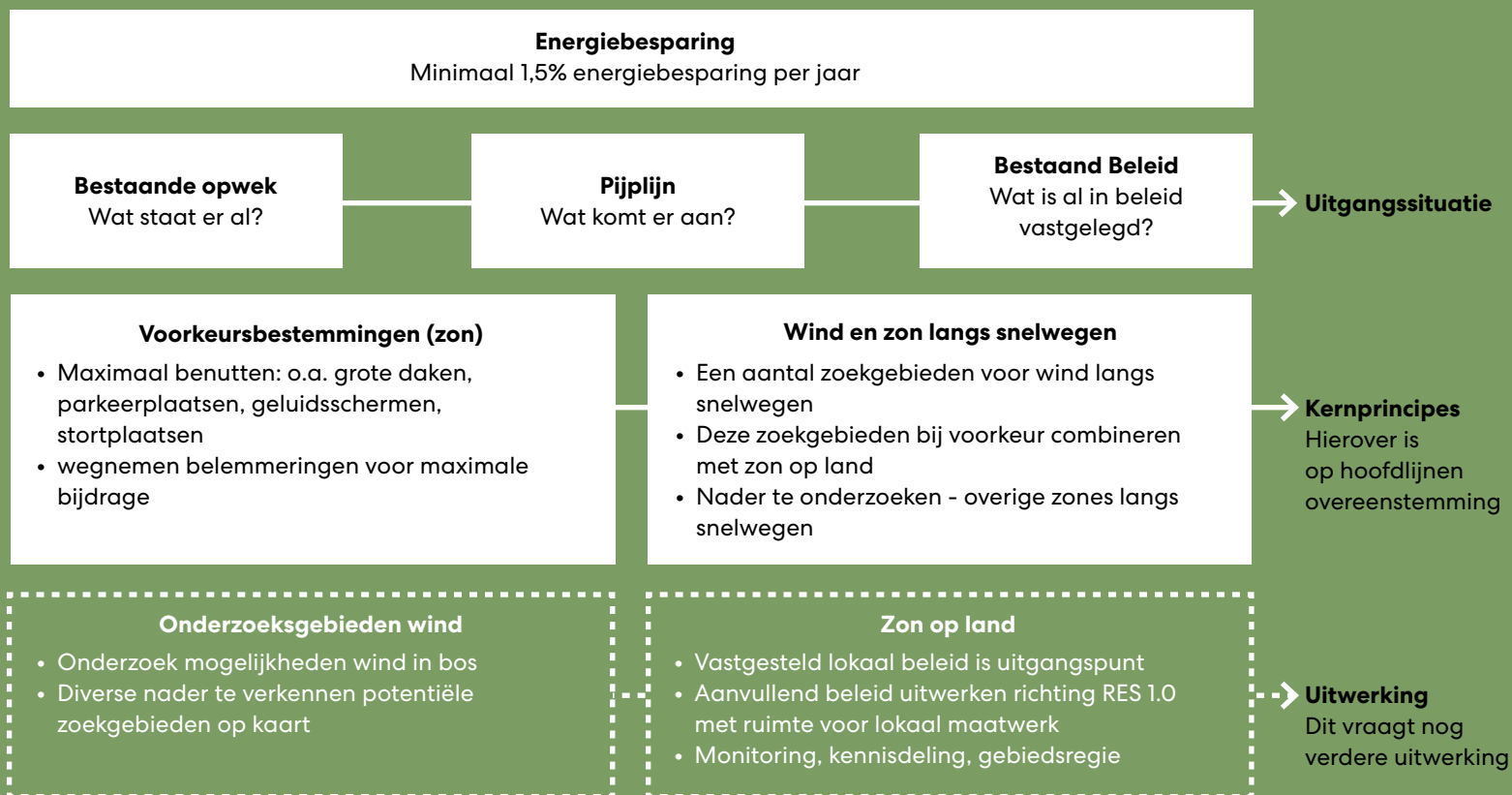
We willen energie opwekken door:

- **Zonne- en windenergie:** al bestaande projecten, plus bevorderen dat plannen en projecten die al ‘in de pijplijn’ zitten snel worden uitgevoerd, net als al vastgesteld beleid van gemeenten.
- **Zonne-energie:** op daken, boven parkeerterreinen, op stortplaatsen en “andere voorkeursbestemmingen”.
- **Zonne- en windenergie:** zo veel mogelijk concentreren en combineren langs snelwegen.

- In diverse “onderzoeksgebieden” is meer onderzoek, uitwerking en gesprekken met de omgeving nodig over aanvullende mogelijkheden voor wind en zon, zowel langs infrastructuur als op andere locaties in de regio. Deze “onderzoeksgebieden” zijn daarom nu **geen** onderdeel van het concept-bod. Daarnaast gaan we voor minstens 1,5% energiebesparing per jaar. Want hoe meer we besparen, hoe minder we hoeven op te wekken.

## INHOUD

- - PRAAT EN DENK MEE!  
- WAT IS EEN RES?
- - WAAROM DUURZAME ENERGIE OPWEKKEN?
- - STAP VOOR STAP NAAR EEN RES  
- HET CORONAVIRUS EN DE PLANNING
- - ONDERHANDELEN OVER BELANGEN  
- ANDERE OVERLEGGEN
- - WE VERDELEN DE LUSTEN EN LASTEN  
- ANDERE TECHNIEKEN DAN WIND EN ZON
- - HOE GAAN WE DUURZAME ENERGIE OPWEKKEN?
- - HOEVEEL GAAT REGIO FOODVALLEY OPWEKKEN IN 2030?
- - BELEMMERINGEN WEGNEMEN  
- NETCAPACITEIT  
- HOE INVENTARISEERDEN WE VRAAG EN AANBOD WARMTE?
- - WAAR DOEN WE DAT?



## INHOUD

- - PRAAT EN DENK MEE!  
- WAT IS EEN RES?
- - WAAROM DUURZAME ENERGIE OPWEKKEN?
- - STAP VOOR STAP NAAR EEN RES  
- HET CORONAVIRUS EN DE PLANNING
- - ONDERHANDELEN OVER BELANGEN  
- ANDERE OVERLEGGEN
- - WE VERDELEN DE LUSTEN EN LASTEN  
- ANDERE TECHNIEKEN DAN WIND EN ZON
- - HOE GAAN WE DUURZAME ENERGIE OPWEKKEN?
- - HOEVEEL GAAT REGIO FOODVALLEY OPWEKKEN IN 2030?
- - BELEMMERINGEN WEGNEMEN  
- NETCAPACITEIT  
- HOE INVENTARISEERDEN WE VRAAG EN AANBOD WARMTE?
- - WAAR DOEN WE DAT?

# HOEVEEL GAAT REGIO FOODVALLEY OPWEKKEN IN 2030?

Onze bijdrage aan de nationale opgave van 35 TWh in 2030

Onze voorlopige aanpak levert tussen de 0,57 en 1,06 TWh aan duurzame energie op in 2030. Er worden nog meer locaties onderzocht. Wegnemen van belemmeringen kan het bod hoger maken. Tegelijk kan niet altijd alle opwekpotentie worden benut.

Daarom is ons concept-bod **0,75 TWh**.

Een ambitieuze, maar realistische inschatting van wat mogelijk is om op te wekken tot 2030. We moeten alles op alles zetten om dit voor elkaar te krijgen. De komende periode maken we concreter, over hoeveel zonne- en windenergie dit dan gaat per gemeente.

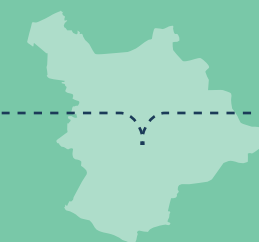
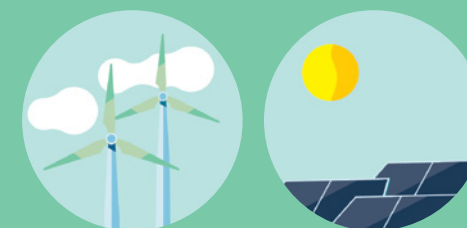
Onze ambitie gaat verder: we willen in 2030 **1 TWh** aan opwekpotentie realiseren.

Dat is een flinke stap naar een energieneutrale Regio Foodvalley in 2050. Daarmee leveren we een belangrijke bijdrage aan onze eigen doelstellingen en die van het nationale Klimaatakkoord en het Gelders Energieakkoord. Voor deze ambitie zijn we afhankelijk van anderen: hiervoor zijn subsidies nodig en moeten belemmeringen door nu geldende wet- en regelgeving worden weggenomen.

We gaan met iedereen die mee wil denken en doen in beeld brengen hoe we deze ambitie van 1 TWh kunnen halen.



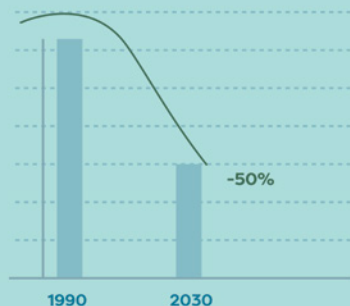
0,75 TWh





## INHOUD

- PRAAT EN DENK MEE!  
- WAT IS EEN RES?
- WAAROM DUURZAME ENERGIE OPWEKKEN?
- STAP VOOR STAP NAAR EEN RES  
- HET CORONAVIRUS EN DE PLANNING
- ONDERHANDELEN OVER BELANGEN  
- ANDERE OVERLEGGEN
- WE VERDELEN DE LUSTEN EN LASTEN  
- ANDERE TECHNIKEN DAN WIND EN ZON
- HOE GAAN WE DUURZAME ENERGIE OPWEKKEN?
- HOEVEEL GAAT REGIO FOODVALLEY OPWEKKEN IN 2030?
- BELEMMERINGEN WEGNEMEN  
- NETCAPACITEIT  
- HOE INVENTARISEERDEN WE VRAAG EN AANBOD WARMTE?
- WAAR DOEN WE DAT?



## BELEMMERINGEN WEGNEMEN

In sommige gevallen wordt het ontwikkelen van zonne- en windenergie belemmerd door wet- en regelgeving en beleid. In de concept-RES vatten we de belangrijkste belemmeringen samen. We vragen aan het Rijk en anderen om ze weg te nemen.

Denk aan het wegnemen van belemmeringen door bijvoorbeeld:

- Te verplichten om daken van nieuwe gebouwen volledig te benutten voor zonne-energie.
- Aanpassing van regelgeving of subsidieregelingen zodat zon op dak in het buitengebied financieel 'uit kan'.
- Maatregelen te nemen om meer technici op te leiden.

## NETCAPACITEIT

Het elektriciteitsnet raakt landelijk op steeds meer plekken 'vol'. Dat komt onder meer door snelle groei van het aantal zonneparken, datacenters en bijvoorbeeld elektrisch vervoer of industrie. Daarom geven de netbeheerders advies over de plannen, want zij weten hoeveel energie het elektriciteitsnet nu kan vervoeren. Zij berekenen wat de gevolgen zijn van de concept-RES op het energienet. Op weg naar de RES 1.0 wegen we deze gevolgen mee in de keuzes die we maken voor locaties voor het opwekken van zonne- en windenergie.



## HOE INVENTARISEERDEN WE VRAAG EN AANBOD WARMTE?

In de concept-RES hebben we geïnventariseerd welke warmtebronnen in de regio aanwezig zijn om onze wijken en gebouwen te kunnen verwarmen. Dit heet een Regionale Schets Warmte. We brachten hiervoor grote concentraties van warmte**vraag** in de regio in beeld: er zijn vijf van die grote concentraties. Ook brachten we potentiële warmte**bronnen** in beeld. We werken keuzes over hoe de warmtebronnen in de regio verdeeld kunnen worden over de warmtevraag-clusters verder uit op weg naar de RES 1.0 uit.



# WIND EN ZON LANGS INFRA

Zoekgebieden zon en wind langs de rijkswegen

## INHOUD

- - PRAAT EN DENK MEE!  
- WAT IS EEN RES?
- - WAAROM DUURZAME ENERGIE OPWEKKEN?
- - STAP VOOR STAP NAAR EEN RES  
- HET CORONAVIRUS EN DE PLANNING
- - ONDERHANDELEN OVER BELANGEN  
- ANDERE OVERLEGGEN
- - WE VERDELEN DE LUSTEN EN LASTEN  
- ANDERE TECHNIEKEN DAN WIND EN ZON
- - HOE GAAN WE DUURZAME ENERGIE OPWEKKEN?
- - HOEVEEL GAAT REGIO FOODVALLEY OPWEKKEN IN 2030?
- - BELEMMERINGEN WEGNEMEN  
- NETCAPACITEIT  
- HOE INVENTARISEERDEN WE VRAAG EN AANBOD WARMTE?
- - WAAR DOEN WE DAT?

### LEGENDA

-  Voorkeurzone inpassing zon en wind
-  Voorlopige zoekgebieden zon en/of wind voor concept-RES






## INHOUD

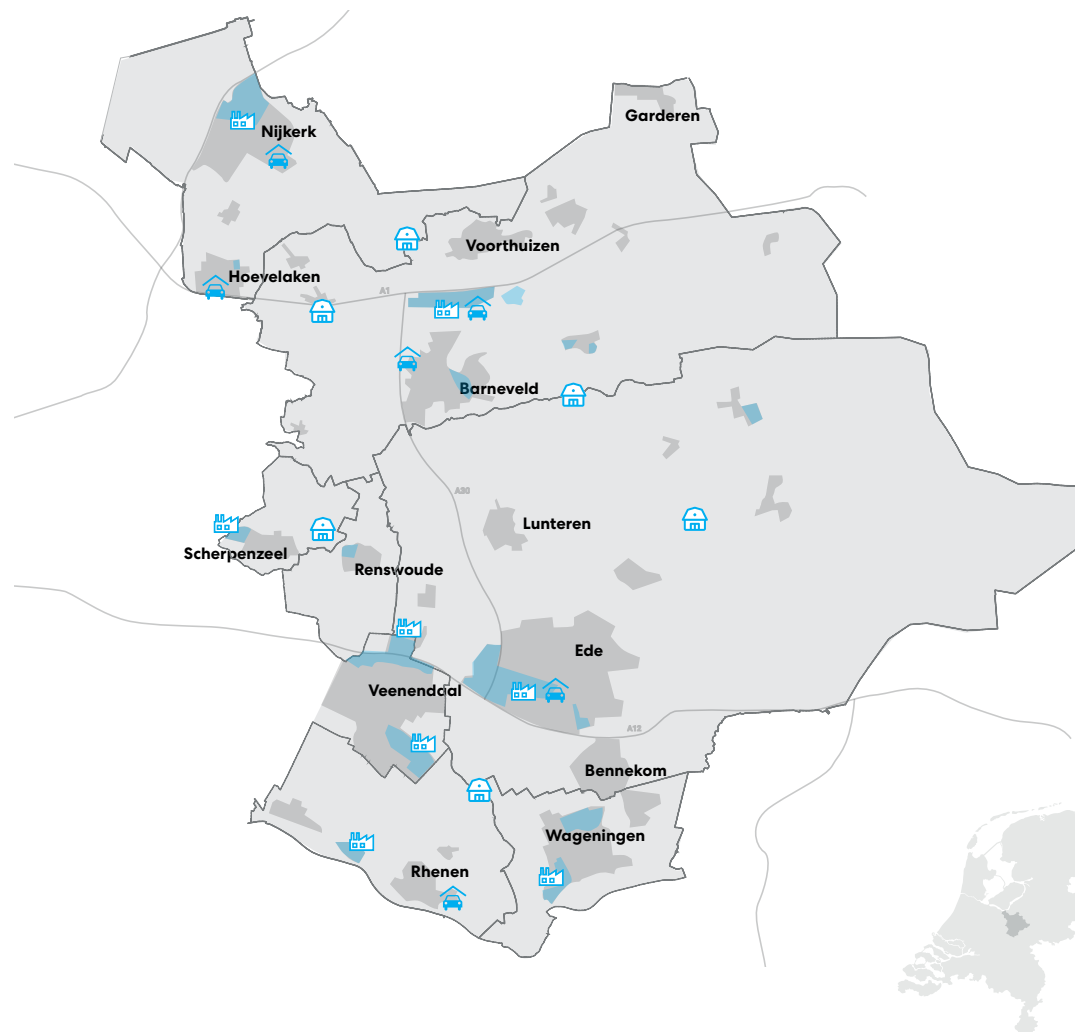
- PRAAT EN DENK MEE!  
- WAT IS EEN RES?
- WAAROM DUURZAME ENERGIE OPWEKKEN?
- STAP VOOR STAP NAAR EEN RES  
- HET CORONAVIRUS EN DE PLANNING
- ONDERHANDELEN OVER BELANGEN  
- ANDERE OVERLEGGEN
- WE VERDELEN DE LUSTEN EN LASTEN  
- ANDERE TECHNIEKEN DAN WIND EN ZON
- HOE GAAN WE DUURZAME ENERGIE OPWEKKEN?
- HOEVEEL GAAT REGIO FOODVALLEY OPWEKKEN IN 2030?
- BELEMMERINGEN WEGNEMEN  
- NETCAPACITEIT  
- HOE INVENTARISEERDEN WE VRAAG EN AANBOD WARMTE?
- WAAR DOEN WE DAT?

# VOORKEURSBESTEMMINGEN ZON

Zon op grootschalige daken

## LEGENDA

-  Zon op (grote) parkeerplaatsen
-  Grootschalig zon op agrarisch dak (verspreid in landelijk gebied)
-  Kerngebied grootschalig zon op dak (bedrijventerrein)



# ONDERZOEKSGBIEDEN VOOR WIND

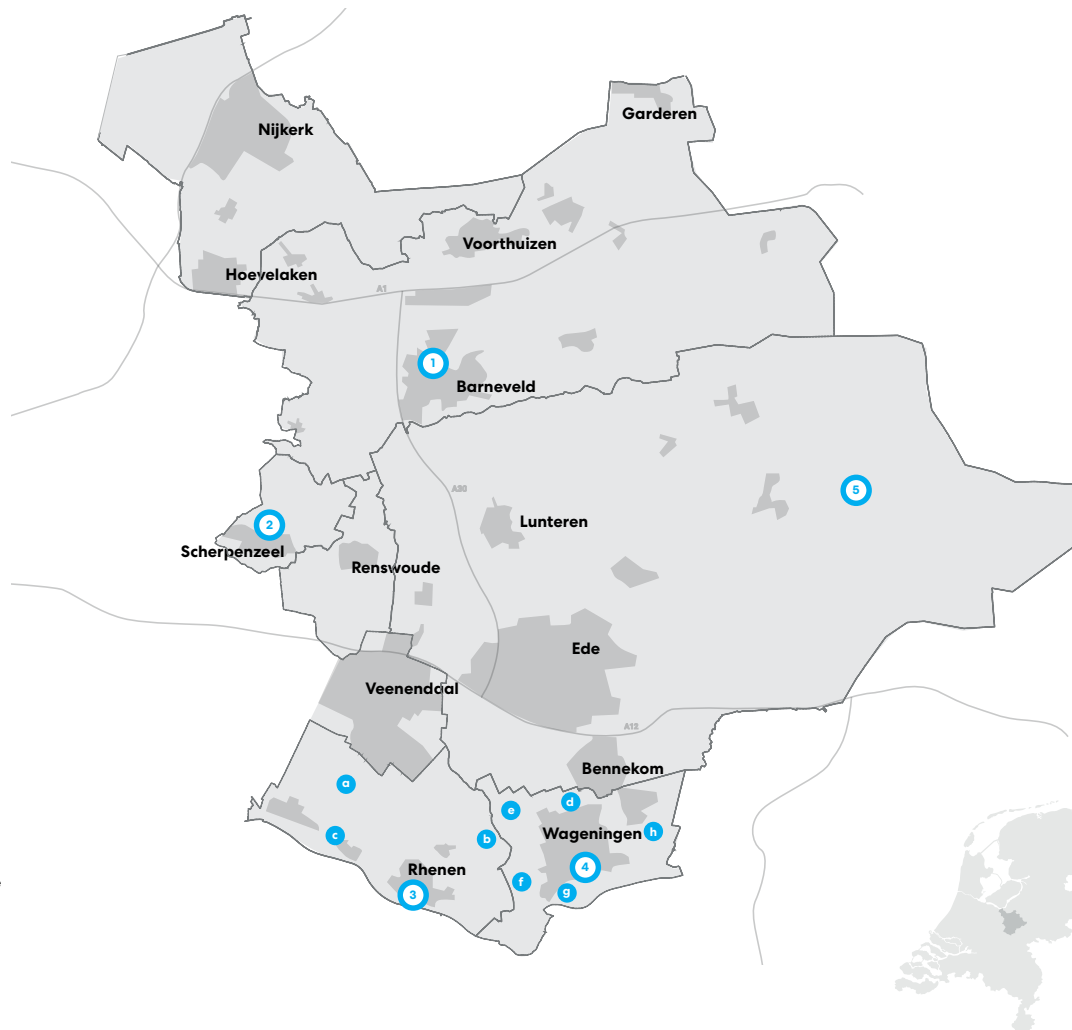
Nader onderzoek naar mogelijkheden, realiseerbaarheid en draagvlak

## INHOUD

- PRAAT EN DENK MEE!  
- WAT IS EEN RES?
- WAAROM DUURZAME ENERGIE OPWEKKEN?
- STAP VOOR STAP NAAR EEN RES  
- HET CORONAVIRUS EN DE PLANNING
- ONDERHANDELEN OVER BELANGEN  
- ANDERE OVERLEGGEN
- WE VERDELEN DE LUSTEN EN LASTEN  
- ANDERE TECHNIEKEN DAN WIND EN ZON
- HOE GAAN WE DUURZAME ENERGIE OPWEKKEN?
- HOEVEEL GAAT REGIO FOODVALLEY OPWEKKEN IN 2030?
- BELEMMERINGEN WEGNEMEN  
- NETCAPACITEIT  
- HOE INVENTARISEERDEN WE VRAAG EN AANBOD WARMTE?
- WAAR DOEN WE DAT?

## LEGENDA

- 1 Barneveld**  
Gemeente Barneveld werkt samen met lokale belanghebbenden als bewoners, ondernemers en initiatiefnemers aan het maken van een structuurvisie wind.
- 2 Scherpenzeel**  
Potentieel onderzoeksgebied voor windenergie op basis van Nota van Uitgangspunten Omgevingsvisie Scherpenzeel - realisatie mede afhankelijk van draagvlak.
- 3 Rhenen**
  - a Onderzoeksgebied wind Remmerdense heide, Rhenen**  
Mogelijkheden voor het opwekken van windenergie in het bos, waarbij voor de ontsluiting zoveel mogelijk gebruik kan worden gemaakt van bestaande wegen. De realisatie is mede afhankelijk van het draagvlak.
  - b Onderzoeksgebied wind Binnenveld, Rhenen**  
Gebied zonder beperkingen voor windenergie op basis van de huidige wet- en regelgeving. De kansen voor windenergie in dit gebied worden nader onderzocht. De realisatie is mede afhankelijk van het draagvlak.
  - c Onderzoeksgebied wind bedrijventerrein Remmerden, Rhenen**  
De kansen voor windenergie in dit gebied worden nader onderzocht. De realisatie is mede afhankelijk van het draagvlak.
- 4 Wageningen**  
In Wageningen wordt op verschillende locaties momenteel het draagvlak voor windenergie getoetst: Campus, Binnenveld, Nude, Bos en Haven. Afhankelijk van deze uitslag wordt mogelijk een van deze locaties verder onderzocht op realiseerbaarheid.
  - d Onderzoeksgebied wind Campus, Wageningen**
  - e Onderzoeksgebied wind Binnenveld, Wageningen**
  - f Onderzoeksgebied wind het Nude, Wageningen**
  - g Onderzoeksgebied wind de Haven, Wageningen**
  - h Onderzoeksgebied wind in het Bos, Wageningen**
- 5 Veluwe**  
Nader onderzoek potentie wind in bos op de Veluwe. Veel van de bosgebieden op de Veluwe liggen in N2000 gebieden en/of er gelden restricties zoals laagvliegzones, defensieradar, kwetsbare flora en fauna. Dit maakt de plaatsing van windturbines in dit landschapstype gecompliceerd. Daarom is deze energiepotentie geen onderdeel van de berekende energieopwekking voor het conceptbod RES 2030.



# INHOUD

- Wat betekent de RES voor gemeente Barneveld?
- Bijdrage aan de RES vanuit Barneveld
- Energie besparen en energie opwekken in Barneveld
- Meepraten
- Wat betekent dit nu concreet voor u?
- Over RES
- Over windenergie
- Vragen , opmerkingen, ideeën?

## Wat betekent de RES voor gemeente Barneveld?

In heel Nederland maken gemeenten afspraken over energie besparen en opwekken van duurzame energie voor de komende 10 jaar. Dit doen we voor het klimaat. We willen in 2030 ongeveer de helft minder CO<sub>2</sub> uitstoten. Barneveld doet mee in de Regionale Energie Strategie (RES) van de regio Foodvalley.

Daar worden deze afspraken in onze regio vastgelegd. Een voorlopige concept RES is nu klaar. Vanwege de corona maatregelen is de bespreking van het voorlopige concept door de gemeenteraad vertraagd. De concept RES vormt straks de basis voor verdere gesprekken in de Barneveldse samenleving met

inwoners, maatschappelijke partijen en ondernemers over lokale uitwerking van de tot een definitieve RES. Deze moet klaar zijn op 1 juli 2021. In de Publieks-samenvatting leest u meer over de RES en regio Foodvalley. In dit informatieblad leest u over wat dit voor u betekent als bewoner of ondernemer in Barneveld.

### Bijdrage aan de RES vanuit Barneveld

In Barneveld hebben we ideeën over wat wij kunnen bijdragen aan energiebesparing en het opwekken van duurzame energie. Dat staat in verschillende plannen. Onze bijdrage

aan de RES is een optelsom van onze ambitie en eerder gemaakte afspraken. De RES helpt ons om ervoor te zorgen dat er in 2030 inderdaad voldoende duurzame energie in onze omgeving

beschikbaar is. Welke stappen we als gemeente daarvoor zetten tot aan 2030, staat straks beschreven in onze Barneveldse Energievisie 2020-2030.

Minimaal  
**1,5%**  
energiebesparing  
per jaar t.o.v. 2020



Dit komt goed overeen met de ambitie die we al hadden en vastgelegd hebben in de Energievisie 2015-2020. Deze afspraak is gemaakt binnen de voorlopige concept RES.

Zonne-energie van  
**650.000**  
zonnepanelen

*Beschreven in de Zonneladder,  
vastgesteld in 2019.*

**475.000**  
panelen op daken



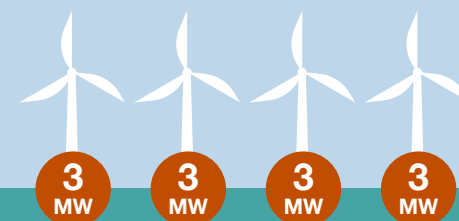
**175.000**  
panelen op land



Inmiddels liggen er zo'n 60.000 panelen in de gemeente.

Minimaal  
**12 MW** (megawatt)  
windenergie opwekken langs  
infrastructuur

*Beschreven in de Energievisie  
2015-2020, vastgesteld in 2015.*



Bijvoorbeeld 4 turbines van 3 MW langs infra (voorkeur voor bedrijventerrein Harselaar)

# INHOUD

- Wat betekent de RES voor gemeente Barneveld?
- Bijdrage aan de RES vanuit Barneveld
- Energie besparen en energie opwekken in Barneveld
- Meepraten
- Wat betekent dit nu concreet voor u?
- Over RES
- Over windenergie
- Vragen , opmerkingen, ideeën?

## Energie besparen en energie opwekken in Barneveld

### Besparen

Wat je bespaart, hoef je niet op te wekken. Daarom zetten we als gemeente vol in op **energiebesparing** in woningen en bedrijven: **Minimaal 1,5% per jaar** tot 2030. Dat doen we onder andere door voorlichting aan bedrijven en bewoners via de energieloketten. En met het verstrekken van leningen om te verduurzamen (zie ook [energieloketbarneveld.nl](http://energieloketbarneveld.nl)).

### Opwekken

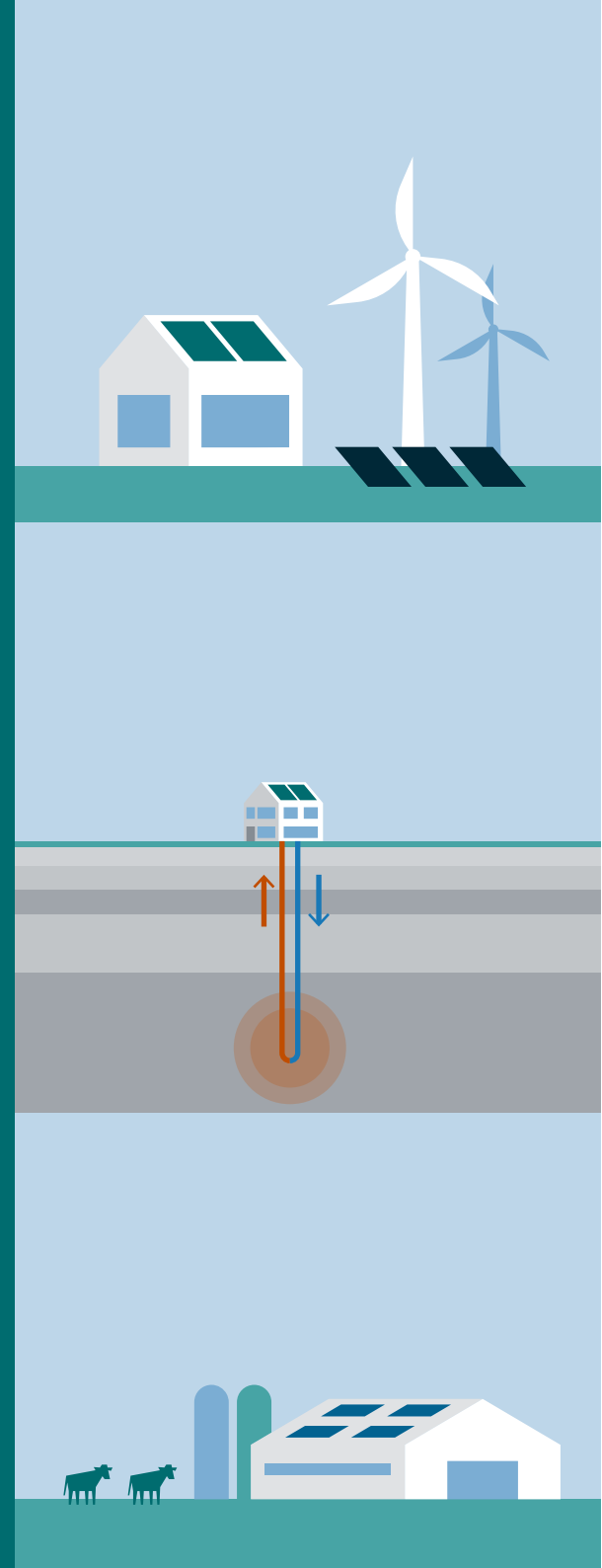
De gemeenteraad heeft in 2019 de Barneveldse Zonneladder vastgesteld. Daarin is afgesproken om voor 2030, **650.000 zonnepanelen** in Barneveld te hebben geïnstalleerd. 175.000 op land en 450.000 op daken. Inmiddels liggen er zo'n 60.000 panelen in de gemeente. En zijn er lokale (burger) energiecoöperaties actief.

Naast zonne-energie willen we gebruik maken van windenergie. De gemeente kijkt straks samen met ondernemers en omwonenden naar de mogelijkheid voor minimaal **12 MW windenergie** bij industrieterrein Harselaar.

### Andere vormen van energieopwekking

Het onderzoek naar nieuwe vormen van energie gaat snel. Zo vinden experimenten plaats met **aardwarmte** en **kernenergie**. De gemeente volgt deze onderzoeken met belangstelling. Maar deze onderzoeken kosten tijd. We verwachten dan ook dat pas na 2030 toepassingen mogelijk zijn.

**Mestvergisting** (productie van biogas uit mest) is wel een mogelijkheid. Initiatieven daarvoor zijn welkom. **Waterstof** is geen energiebron. Het moet met behulp van elektriciteit worden gemaakt. Waterstof kan wel een grote rol spelen als energiebuffer. Nu nog vooral in de industrie en het transport. Ondernemers in Barneveld experimenteren met toepassingen van waterstof.



# INHOUD

- Wat betekent de RES voor gemeente Barneveld?
- Bijdrage aan de RES vanuit Barneveld
- Energie besparen en energie opwekken in Barneveld
- Meepraten
- Wat betekent dit nu concreet voor u?
- Over RES
- Over windenergie
- Vragen , opmerkingen, ideeën?

## Meepraten

De gemeente wil graag samen met bewoners en ondernemers plannen maken over hoe we dit uiteindelijk realiseren. Met alle ruimte voor lokale initiatieven. Daarom zijn in 2019 de eerste dorpsgesprekken georganiseerd samen met lokale initiatiefnemers en inloop bijeenkomsten over windenergie. In de dorpsgesprekken komen alle onderwerpen voorbij die bijdragen aan besparing en lokale opwekking van energie.

## Windenergie in Harselaar

Op Harselaar, ten zuiden van de A1, vindt met lokale betrokken partijen (ook inwoners) een dialoog plaats over de realisatie van de opgave windenergie in dit gebied.

Alle gesprekken liggen nu stil vanwege corona. Zodra deze weer beginnen, laten we u de data weten.

## Wat betekent dit nu concreet voor u?

Voor u betekent dit dat u als inwoner, ondernemer of belanghebbende op een bepaald moment in het komende jaar mee kan doen aan de dorpsgesprekken. De uitnodigingen worden huis aan huis verspreid en komen met de data in de krant, op internet en social media.

### Meepraten over / meedoen met:

- energie besparen
- lokaal energie opwekken met zon en wind.
- aardgasvrij worden
- energietransport en verder onderzoeken van alternatieven en oplossingen voor transport, opslag en opwek van duurzame energie.

## Over de RES

### Wat gebeurt er nu verder met de voorlopige concept RES?

Vanwege de coronamaatregelen zijn de gesprekken over de energietransitie en de RES uitgesteld. Dat geldt ook voor de bespreking van de concept RES door de gemeenteraad. Landelijk is de planning van de RES inmiddels aangepast. Dit biedt ons extra ruimte voor gesprekken met de samenleving over het uitwerken tot een definitieve RES. Alle gesprekken worden pas weer gestart wanneer dit op een veilige en goede manier kan gebeuren. Als meer hierover bekend is, laten we dit weten.

# INHOUD

- Wat betekent de RES voor gemeente Barneveld?
- Bijdrage aan de RES vanuit Barneveld
- Energie besparen en energie opwekken in Barneveld
- Meepraten
- Wat betekent dit nu concreet voor u?
- Over RES
- Over windenergie
- Vragen , opmerkingen, ideeën?

## Over windenergie

### Wat betekent de RES voor het gesprek over windenergie?

De RES hanteert het uitgangsprincipe om bij voorkeur windenergie langs infra te plaatsen en benoemt het belang van zorgvuldige lokale participatie. Dit sluit aan bij de uitgangspunten van de gemeente Barneveld: Minimaal 12 MW windenergie, we gaan hierover eerst in gesprek met betrokkenen op en rond Harselaar, als onderdeel van de winddialoog.

De gemeente heeft een MER onderzoek (Milieu Effect Rapportage) laten uitvoeren om inzicht te krijgen in effecten van windenergie binnen de gemeentegrenzen. Er is veel ophef ontstaan over dit rapport. Het rapport is met alle binnengekomen reacties neergelegd bij de onafhankelijke landelijke MER commissie voor een toetsing. Het MER-rapport (na goedkeuring door

commissie MER) , de toetsing aan lokale toekomstplannen én de uitkomst van het ‘dorpsgeprek’ Harselaar en andere dorpsgesprekken, vormen de input voor de **Structuurvisie Wind**. Ook de planning van de Structuurvisie Wind is vanwege de maatregelen tegen het coronavirus voorlopig uitgesteld. De concept Structuurvisie Wind zou dit najaar verschijnen.

### Structuurvisie Wind



De gemeenteraad maakt uiteindelijk de keuze waar zij vinden wat de beste plek is voor windenergie in onze gemeente. Deze keuze wordt vastgelegd in de Structuurvisie Wind.

## Vragen, opmerkingen, ideeën?

Wilt u nog wat kwijt over duurzame energie in Barneveld? Heeft u een goed idee misschien? Op de hoogte blijven via de nieuwsbrief straks? Stuur uw mail naar [energie@barneveld.nl](mailto:energie@barneveld.nl)